

國立臺灣師範大學 函

地址：106308 臺北市大安區和平東路一段
162號

聯絡人：鄭伶蕙

電話：02-77495850

電子信箱：anital627@ntnu.edu.tw

受文者：國立北門高級中學

發文日期：中華民國115年4月17日

發文字號：師大進字第1151010738號

速別：普通件

密等及解密條件或保密期限：

附件：EDM、報名簡章 (1151010738-0-0.png、1151010738-0-1.pdf)

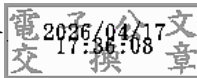
主旨：有關「115年僑務探索營」延長報名至115年4月27日止，
敬請協助公告周知並鼓勵學生踴躍參加，請查照。

說明：

- 一、依據本校115年3月19日師大進字第1151007250號函辦理。
- 二、為擴大活動參與率，旨揭活動延長報名時間至115年4月27日。
- 三、請協助於貴校網站宣傳，並鼓勵學生踴躍報名。
- 四、報名簡章：<https://gov.tw/kKS>。
- 五、報名網站：<https://gov.tw/YbG>。
- 六、隨函檢附活動EDM及報名簡章，詳如附件。

正本：全國高級中等學校

副本：本校進修推廣學院國際教育組



校長 宋曜廷

