

欣河 智慧校園

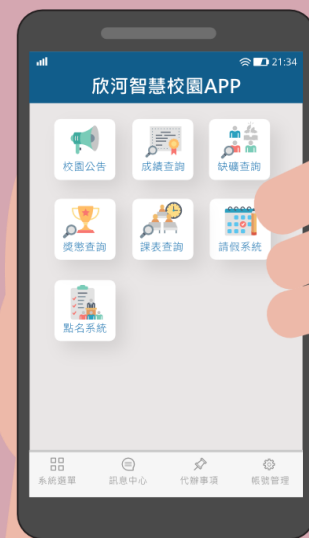
【學生版】功能操作說明

—— 智慧校園的組成 ——

智慧校園平台



智慧校園 APP





下載與安裝

智慧校園APP-下載



► Android Google Play



QR Code



► iOS App Store

智慧校園APP



帳號與登入



智慧校園APP-帳號與登入



► 歡迎頁面



請選擇登入學校

請選擇縣市
臺南市

請選擇學校
國立北門高中

確認

► 選擇學校

※ 註：若學校或身份選擇錯誤，可在登入頁面中，點選「切換學校」重新選擇。

智慧校園APP-帳號與登入



▶ 選擇身分



▶ 輸入帳密

帳號：學號

密碼：身分證字號

英文字要大寫

智慧校園APP-信箱驗證



► 輸入電子郵件信箱



► 點選信箱驗證



智慧校園APP-信箱驗證



► 點選信箱連結驗證

智慧校園APP-系統選單



► 主功能表

※ 註：依照學校採購系統及登入身分的不同，主功能表選單項目會有部分差異。



線上請假系統

智慧校園APP-線上請假



← 請假系統

請假申請 銷假申請 請假紀錄

111學年度 上學期

班級： []

選擇請假的日期及節次

日期節次 說明

2023/1/10 [] 節

2023/1/10 [] 七 節

+ 跨天請假，請增加請假區間

請假區間為

2023/01/10 | 一 ~ 七 節

請確認無誤再送出申請

假別

系統選 訊息中心 19 待辦事項 設定

← 請假系統

選擇假別

假別

事假 病假 公假 喪假

生理 疫苗假 防疫假

自主防疫假

請假事由

家中有事

請假事由為必填項目

附加檔案

請選擇檔案

Screenshot_20230110_142306.jpg 214.89 KB

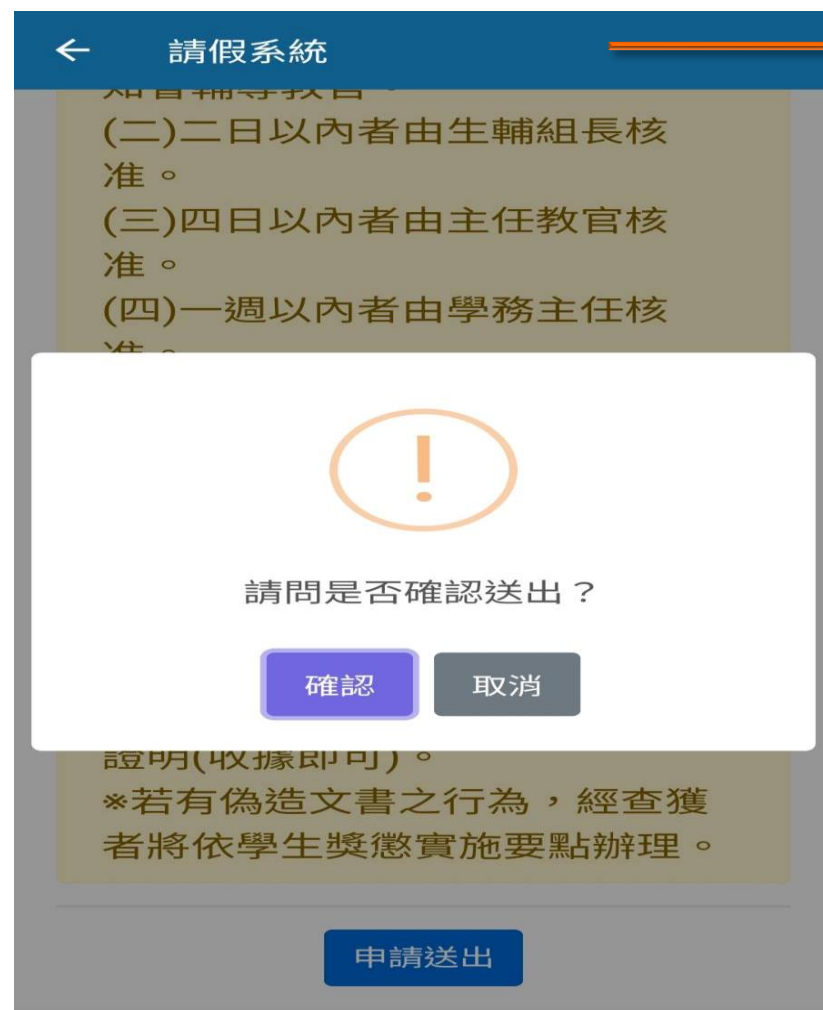
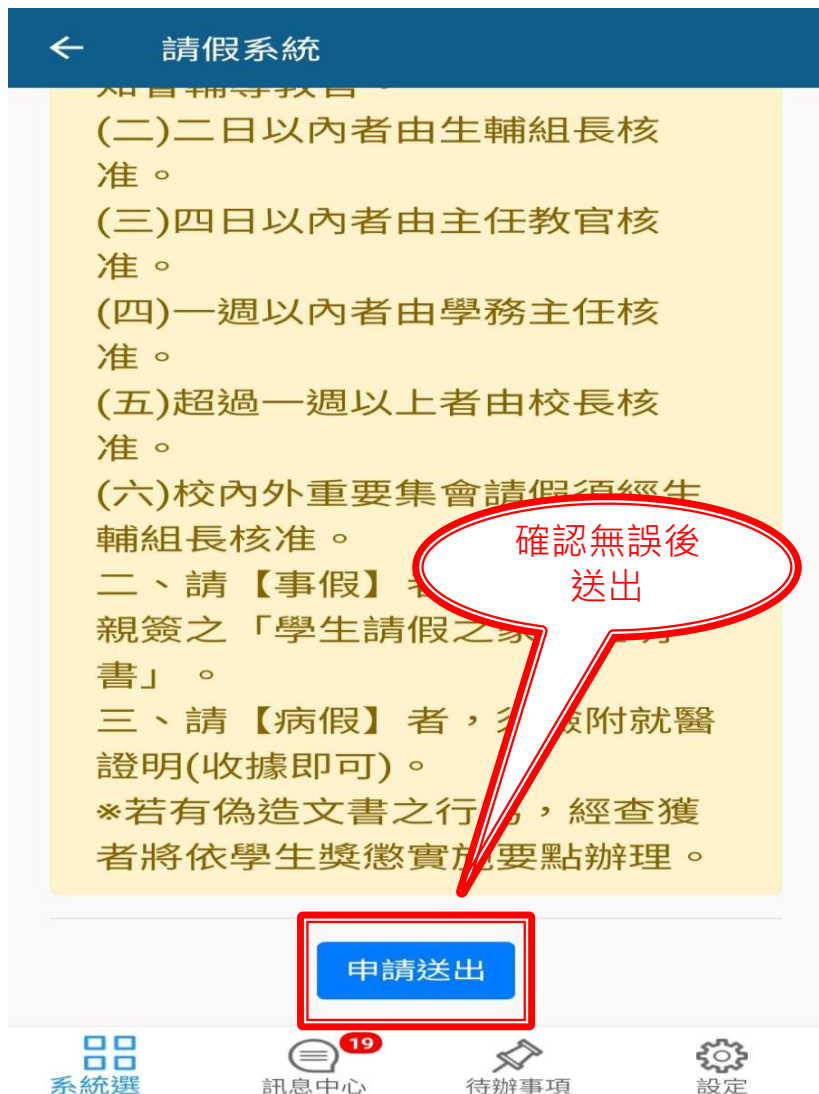
檔案大小最大為：10 mb

支援上傳的檔案格式：pdf、jpg、png、jpeg

必須上傳附件

系統選單 訊息中心 19 待辦事項 設定

智慧校園APP-線上請假



智慧校園APP-線上請假



學生介面

← 請假系統

銷假申請 請假紀錄 歷史紀錄

111學年度上學期

班級: [Yellow Box]

篩選 >

申請日期區間

[Calendar Icon] [Clock Icon] - [Calendar Icon] [Clock Icon]

請假日期

[Calendar Icon] - [Calendar Icon]

假別

[Dropdown Menu]

狀態

- ☐ 全部
- ☒ 不核准
- ☐ 核准
- ☒ 審核中
- ☒ 未審核

系統選單 訊息中心 待辦事項 設定

查詢請假紀錄

← 請假系統

未審核

申請日期	2023/01/10 (二)
請假區間	2023/01/10 (二)
節次	一~七
節次合計	7
假別	事
類別	請假
請假事由	家中有事
附件	Screenshot_20230110_142306.jpg
家長確認	⊗ 尚未確認
審核結果	未審核
	修改資訊
	取消假單
	檢視關卡

系統選單 訊息中心 待辦事項 設定

檢視關卡
查詢假單審核資訊

← 請假系統

申請日期 2023/01/10 (二)

請假區間 2023/01/10 (二)

檢視關卡

審核順序	審核者	是否核准	審核日期	核准
1	導師	未審核		
2	班群教官	未審核		
3	董信宏	未審核		

關閉

檢視關卡
查詢假單審核資訊

修改資料
取消假單
檢視關卡


系統選單

 26
訊息中心


待辦事項


設定



訊息中心

智慧校園APP-訊息中心



國立北門高中智慧校園APP

! 您尚未完成信箱驗證，請點擊驗證您的帳戶資訊 >



校園公告



成績查詢



缺曠查詢



獎懲查詢



課表查詢



請假系統



選課系統



系統選



訊息中心



待辦事項



設定

訊息中心

🔍 請輸入至少兩個字

最新消息

訊息發送系統

一般通知

主教測試

1120110發送測試

2023/01/10 (二) 14:31

單一登入入口

登入成功

【登入IP】 192.168.8.1

【登入裝置】 Windows 10

【訊息】 登入成功

2023/01/10 (二) 14:21

單一登入入口

登入成功

【登入IP】 118.232.70.165

【登入裝置】 Windows 10, Chrome 108.0.0

【訊息】 登入成功

2023/01/09 (一) 21:44

單一登入入口

全部已讀



系統選單



訊息中心



待辦事項



設定

學校行政或任課老師發送訊息通知

智慧校園APP-待辦事項

國立北門高中智慧校園APP

⚠ 您尚未完成信箱驗證，請點擊驗證您的帳戶資訊 >



校園公告



成績查詢



缺曠查詢



獎懲查詢



課表查詢



請假系統



選課系統



系統選



訊息中心



待辦事項



設定

待辦事項

顯示學生被登記缺曠、待銷假的通知



目前沒有待辦項目



系統選單



訊息中心



待辦事項



設定



其他設定



智慧校園APP-其他設定



學生介面



點擊「修改密碼」可修改登入密碼。

點擊「登入紀錄」可查看過去的登入時間及裝置。

點擊「裝置管理」可管理各裝置是否接收推播訊息。

點擊「推播通知」可開關本機的推播功能。

▶ 設定

智慧校園平台



帳號與登入

智慧校園平台-帳號與登入



學生介面

學生 家長 教師

帳號
請輸入帳號

密碼
請輸入密碼

[忘記密碼](#)

☐ 保持登入(公用電腦請勿勾選)

登入

帳號：學號

密碼：身分證字號

英文字要大寫

登入頁面

智慧校園平台-首頁



學生介面

欣河 SHINHEE 國立北門高中
智慧校園平台

您好

帳戶資訊

登出

首頁



校園公告

校園即時公告



訊息中心

查看訊息中心



線上查詢系統

各式成績輸入查詢



線上點名系統

線上進行點名作業



線上請假系統

申請及查詢請假狀態



訊息發送系統

依對象發送訊息



學生學習歷程系統

紀錄學生的學習軌跡及表現

待辦事項

線上點名系統

尚未點名節次

3

▶ 首頁主功能表

※ 註：依照學校採購系統及登入身分的不同，主功能表選單項目會有部分差異。

A large, thin blue circle with a double-line border, centered on the page. Inside the circle, the text "線上請假系統" is written in a bold, dark blue, sans-serif font.

線上請假系統

智慧校園平台-線上請假



學生介面

國立北門高中
線上請假系統

請假申請

銷假申請

請假紀錄

歷史紀錄

用戶資訊 退出

111學年度 上學期



學號：

班級：

座號：

日期節次

2023/1/10 - 2023/1/10 節次

跨天請假，請增加請假區間

請假區間為

2023/01/10 - 七節

請確認無誤再送出申請

假別

事假

病假

公假

喪假

生理

產假

防疫假

自主防疫

請假事由

家中突事

附加檔案

點選檔案

2023-01-10_144940.jpg

3.04 KB

檔案大小最大為：10 mb

支援上傳的檔案格式：pdf、jpg、png、jpeg

一、准假權責：

(一)一日以內者由導師核准，並知會輔導教官。

(二)二日以內者由生輔組長核准。

(三)四日以內者由主任教官核准。

(四)一週以內者由學務主任核准。

(五)超過一週以上者由校長核准。

(六)校內外重要集會請假須經生輔組長核准。

二、請【事假】者，須檢附家長親簽之「學生請假之家長證明書」。

三、請【病假】者，須檢附就醫證明(收據即可)。

四、請【防疫假】者，須檢附防疫證明(收據即可)。

五、請【自主防疫】者，須檢附自主防疫證明(收據即可)。

六、請【產假】者，須檢附產假證明(收據即可)。

七、請【喪假】者，須檢附喪假證明(收據即可)。

八、請【其他】者，須檢附其他證明(收據即可)。

九、請【其他】者，須檢附其他證明(收據即可)。

十、請【其他】者，須檢附其他證明(收據即可)。

選擇請假的
日期及節次

此處可預覽已選
擇的日期及節次

選擇假別

請假事由為
必填項目

上傳附件

上述動作完成後
即可送出申請

申請送出

智慧校園平台-線上請假



學生介面



請假申請

銷假申請

請假紀錄

歷史紀錄



智慧校園系統 / 請假紀錄

111學年度 上學期



學號:
班級:
座號:



篩選 >

申請日期區間

-

假別

狀態

☐ 全部 ☒ 不核准 ☐ 核准 ☒ 審核中 ☒ 未審核

查詢
請假紀錄

搜尋

申請日期	請假區間	節次	節次 合計	審核 結果	類別	家長 確認	事由	附件	狀態
2023/01/10 14:27	2023/01/10 (一)	一~七	7	審核 通過	請假		家中有事	Screenshot_20230110_142306.jpg	未審核 修改資訊 取消假單 檢視開卡
2023/01/07 (六) 14:58	2023/01/06 (五)	一~四	4	審核 通過	請假		請假	未命名.png	未審核 修改資訊 取消假單 檢視開卡
2022/12/22 (四) 10:40	2022/12/22 (四)	一~七	7	審核 通過	請假		測試	恩雅對象綜合圖庫-102 4x724.jpeg	未審核 修改資訊 取消假單 檢視開卡
2022/12/22 (四) 13:32	2022/12/23 (五) 2022/12/30 (五)	一~七	42	審核 通過	請假		[超出天數限制假單] 測試	恩雅對象綜合圖庫-102 4x724.jpeg	未審核 修改資訊 取消假單 檢視開卡

1

10

每頁顯示

1 - 4 共 4 筆資料

智慧校園平台-線上請假



學生介面

請假區間	節次	節次 合計	假別	類別	家長 確認	事由	附件	狀態
2023/01/10 (日)						有事		
2023/01/06 (五)							未命名 png	<div>未審核</div> <div>修改資訊</div> <div>取消假單</div> <div>檢視關卡</div>
2022/12/22 (四)							哪類對象該怎麼做-1024x724.jpeg	<div>未審核</div> <div>修改資訊</div> <div>取消假單</div> <div>檢視關卡</div>
2022/12/23 (五), 2022/12/30 (五)	一~七	42	事	請假		[超出天數限制假單] 測試	哪類對象該怎麼做-1024x724.jpeg	<div>未審核</div> <div>修改資訊</div> <div>取消假單</div> <div>檢視關卡</div>

10 每頁幾筆

1 - 4 共 4 筆資料

檢視關卡

審核 順序	審核者	是否核准	審核日期	核准備註
1	導師	未審核		
2	班群教官	未審核		
3	董信宏	未審核		

關閉

檢視關卡
查詢假單審核資訊



訊息中心

智慧校園平台-訊息中心



學生介面



國立北門高中 智慧校園平台



帳戶資訊

登出

首頁



校園公告

校園即時公告



訊息中心

查看訊息中心



線上查詢系統

各式成績輸入查詢

待辦事項

目前無待辦事項



線上點名系統

線上進行點名作業



線上請假系統

申請及查詢請假狀態



線上選課系統

線上進行選課並查看結果

智慧校園平台-訊息中心



學生介面



國立北門高中 智慧校園平台

首頁



帳戶資訊



登出

首頁 / 訊息中心

訊息中心

學校行政或任課老師發送訊息通知

最新消息

單一登入入口

登入成功

2023/01/10 (二) 14:50

【登入IP】192.168.85.103 【登入裝置】Windows 10, Chrome 108.0.0 【訊息】登入成功

訊息發送系統

一般通知

主教測試

2023/01/10 (二) 14:31

1120110發送測試

單一登入入口

登入成功

2023/01/10 (二) 14:21

【登入IP】192.168.85.103 【登入裝置】Windows 10, Chrome 108.0.0 【訊息】登入成功

單一登入入口

登入成功

2023/01/0

【登入IP】118.232.70.165 【登入裝置】Windows 10, Chrome 108.0.0 【訊息】登入成功

信箱驗證未完成

>請點擊此處前往驗證帳戶資訊<

丁市縣二

智慧校園平台-待辦事項



學生介面



國立北門高中 智慧校園平台



帳戶資訊 登出

首頁



校園公告

校園即時公告



訊息中心

查看訊息中心



線上查詢系統

各式成績輸入查詢



線上點名系統

線上進行點名作業



線上請假系統

申請及查詢請假狀態



線上選課系統

線上進行選課並查看結果

待辦事項

目前無待辦事項

顯示學生被登記缺曠、待銷假的通知