

教育部國民及學前教育署 函

地址：41341臺中市霧峰區中正路738之4
號
傳 真：04-23326120
聯絡人：謝怡珣
電 話：04-37061120

受文者：國立北門高級中學

發文日期：中華民國112年2月9日

發文字號：臺教國署高字第1120016302號

速別：普通件

密等及解密條件或保密期限：

附件：來文1本文呈現檔、來文1附件1、來文1附件2 (0016302A00_ATTCH1.pdf、
0016302A00_ATTCH2.PDF、0016302A00_ATTCH3.pdf)

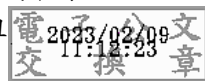
主旨：函轉勞動部「111學年度第2學期失業勞工子女就學補助」
相關資料1份（如附件），請惠予公告，以利學生依限提
出申請，請查照。

說明：

- 一、依據教育部112年2月7日臺教高(四)字第1120012421號函辦理。
- 二、旨揭獎助學金相關資料，業已刊登於教育部「圓夢助學網」(網址：<https://www.edu.tw/helpdreams/>)，如學生有申請需求，可提醒學生上網瀏覽。
- 三、如對旨揭獎助學金有任何疑義，請逕洽勞動部免付費服務電話：1955。

正本：國立暨私立(不含北高新北臺中桃園五市)高級中學、國立暨私立(不含北高新北臺中桃園五市)高級中等學校附設進修學校、國立暨私立(不含北高新北臺中桃園五市)高級職業學校

副本：本署高中組



依分層負責規定授權單位主管決行

國立北門高級中學 112/02/09



1120000976