

義守大學 函

地址：840301高雄市大樹區學城路1段1號
聯絡人：何武恭
聯絡電話：(07) 6577711轉5023
傳真電話：(07) 6577056
電子信箱：wukho@isu.edu.tw

受文者：國立北門高級中學

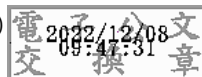
發文日期：中華民國111年12月8日
發文字號：義大觀餐字第1110014357號
速別：普通件
密等及解密條件或保密期限：
附件：義大旅樂食藝冬令營海報（義大旅樂食藝冬令營014357.pdf）

主旨：本校觀光餐旅學院辦理「義大旅樂食藝冬令營」，敬請貴校鼓勵學生踴躍報名，請查照。

說明：

- 一、活動日期：本校觀光餐旅學院訂於2023年2月1日至2月2日辦理「義大旅樂食藝冬令營」，詳請參閱附件。
- 二、活動對象：全國高中職學生。
- 三、活動地點：義守大學觀光餐旅學院與義大世界。
- 四、活動費用：2500元/人(含門票、食宿與高鐵接駁)。
- 五、報名日期：即日起至2022年12月31日，40位名額有限，報名額滿為止。
- 六、報名方式：請掃附件右方QR code填寫表單，報名完成將寄出通知與繳款帳號。
- 七、連絡我們：Tel:(07)6577711分機3152~3153，Email：
isudca@gmail.com。

正本：各公私立高級中學、各公私立高級職業學校
副本：觀光餐旅學院(不含附件)



國立北門高級中學 111/12/08



1110009897