

國立臺灣師範大學 函

地址：106308臺北市大安區和平東路一段
162號

聯絡人：陳卉瑄

電話：02-77496400

電子信箱：katepili@ntnu.edu.tw



受文者：國立北門高級中學

發文日期：中華民國111年8月24日

發文字號：師大地科字第1111022918號

速別：普通件

密等及解密條件或保密期限：

附件：瑞法提歐科學營計畫書_20221022-23、瑞法提歐科學營海報_20221022-23
(1111022918-0-0.pdf、1111022918-0-1.pdf)

主旨：本校地球科學系於111年10月22日(星期六)至23日(星期日)，於本校公館校區舉辦「封鎖瑞法提歐」科學營，惠請轉知貴校同學踴躍報名參加。

說明：


- 一、宗旨：誰說考得好的人，才懂科學呢？這一個科學營，提供對地震科學及防災應用有興趣的高中生，一個發揮自己組織能力、創造力和團隊協調能力的舞台。
- 二、科學營活動相關訊息如下（詳細活動請參閱活動網頁與附件計畫書）：
 - (一)活動時間：111年10月22日(星期六)至23日(星期日)。
 - (二)活動地點：本校公館校區 理學院大樓 階梯教室E102
(臺北市文山區汀洲路四段88號)。
 - (三)報名時間：即日起至9月12日17:00止。
 - (四)學員名額：全國高中生，限50位。（考慮各校平衡，主辦單位擁有最後決定權。）（曾經參加過的學員，全程免費喔！歡迎回娘家當關主或自組一隊！）

國立北門高級中學 111/08/24



1110006492





(五)報名費用：新臺幣800元（包含兩日午餐與保險、住宿自理）。

(六)疫情期間，進出校門口配合學校的動線規劃及量測體溫需求。活動期間提供酒精、洗手乳、額/耳溫槍。因應新冠肺炎疫情，如有下方情事發生，將提供全額退款服務：

- 1、因新冠肺炎疫情而取消營隊活動。
- 2、學員需進行居家隔離且無法參與課程（需提供證明文件）。

三、報名辦法：

- (一)階段一：即日起至9月12日17:00於網路表單報名。
- (二)階段二：9月16日公佈學員名單，屆時將由E-mail與簡訊通知（包含報名費匯款須知）。
- (三)階段三：9月25日23:59前回傳報名表與家長保證書、報名費匯款回報，若未在期限內完成匯款回報，將由候補學員遞補。隔天公布候補學員名單。
- (四)注意條款：為保護分組活動其他組員權益，本活動一旦錄取，兩天均需參加，缺席者將影響未來同校學員之錄取資格。

四、邀請講師：

- (一)顧正崙教授，長庚大學臨床醫學研究所。
- (二)林宗弘研究員，中央研究院社會學研究所。
- (三)陳卉瑄教授，本校地球科學系。
- (四)顏鴻選執行長，星天日和工作室。

五、聯絡資訊：

(一)聯絡人：02-77496385 李小姐、eqcampus@gmail.com。

(二)主辦單位：台灣地震學園。

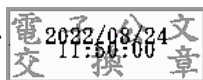
(三)協辦單位：本校地球科學系、本校地球科學系學會。

(四)活動網頁：<https://ppt.cc/fYJkTx>。

六、檢附科學營計畫書、海報乙份，惠請轉交貴校地科老師協助公告。

正本：全國高級中等學校

副本：本校理學院地球科學系



校長 吳正己