

檔 號：
保存年限：

靜宜大學 函

地址：43301台中市沙鹿區臺灣大道七段
200號

聯絡人：謝宓娟

連絡方式：04-26328001#13001

電子郵件：mjshieh@pu.edu.tw

受文者：國立北門高級中學

發文日期：中華民國111年5月30日

發文字號：靜大管院字第1110001424號

速別：普通件

密等及解密條件或保密期限：

附件：第十一屆寶島行銷金句獎-甲文青創意徵海報及簡章

(111D000346_1_30210042170.jpg、111D000346_2_30210042170.pdf)

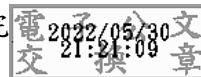
主旨：檢送本校管理學院、文化美食資源規劃暨研究中心與雍上
意國際貿易股份有限公司（甲文青）、活意行銷企管顧問
有限公司、寶島好讚合辦「第十一屆寶島行銷金句獎-甲
文青slogan創意徵稿」，惠請貴校公告周知並鼓勵學生踴
躍參加。

說明：

- 一、本活動線上投稿：即日起至111年6月30日(四)止。
- 二、相關活動訊息可至甲文青電商官網(<http://www.jwc-tea.com.tw/news/>)查詢。
- 三、檢附活動簡章及海報。

正本：各公私立高級職業學校、各公私立大專校院、各公私立高級中學

副本：文化美食資源規劃與研究中心、管理學院



國立北門高級中學 111/05/31



1110004148